

Réaménagement de la place Marcel Bertone

COMPTE
RENDU

28 JUIN 2012

18H30

MAIRIE DU 4EME ARRONDISSEMENT
133 BOULEVARD DE LA CROIX ROUSSE 69004

Cette place Bertone est au cœur du quartier canut avec un habitat typique et homogène. Nous sommes sur une place vivante et animée. Il y a un an, la Mairie du 4^{ème} a été sollicitée par des riverains pour mieux équilibrer les usages de la place, garantir la sécurité des enfants et améliorer le mobilier urbain. Ces problématiques ont fait l'objet de réunions par le conseil de quartier en interne et avec des riverains du secteur.

Jean TRUC, adjoint à l'espace public et à la démocratie participative, a ouvert cette réunion, qui fait suite à trois premiers échanges en décembre, janvier et mars. Ces échanges avaient alors permis de définir les grandes orientations du projet et les attentes des riverains et des usagers, puis de débattre face à plusieurs propositions d'aménagement, et enfin de définir les objectifs du projet d'aménagement qui sera réalisé.

A l'issue de ces réunions publiques, un groupe de travail a été organisé afin de définir des objectifs précis pour l'établissement du programme. Toutefois ce groupe de travail a mobilisé seulement huit personnes sur les quarante inscrites et n'a pas fait l'unanimité.

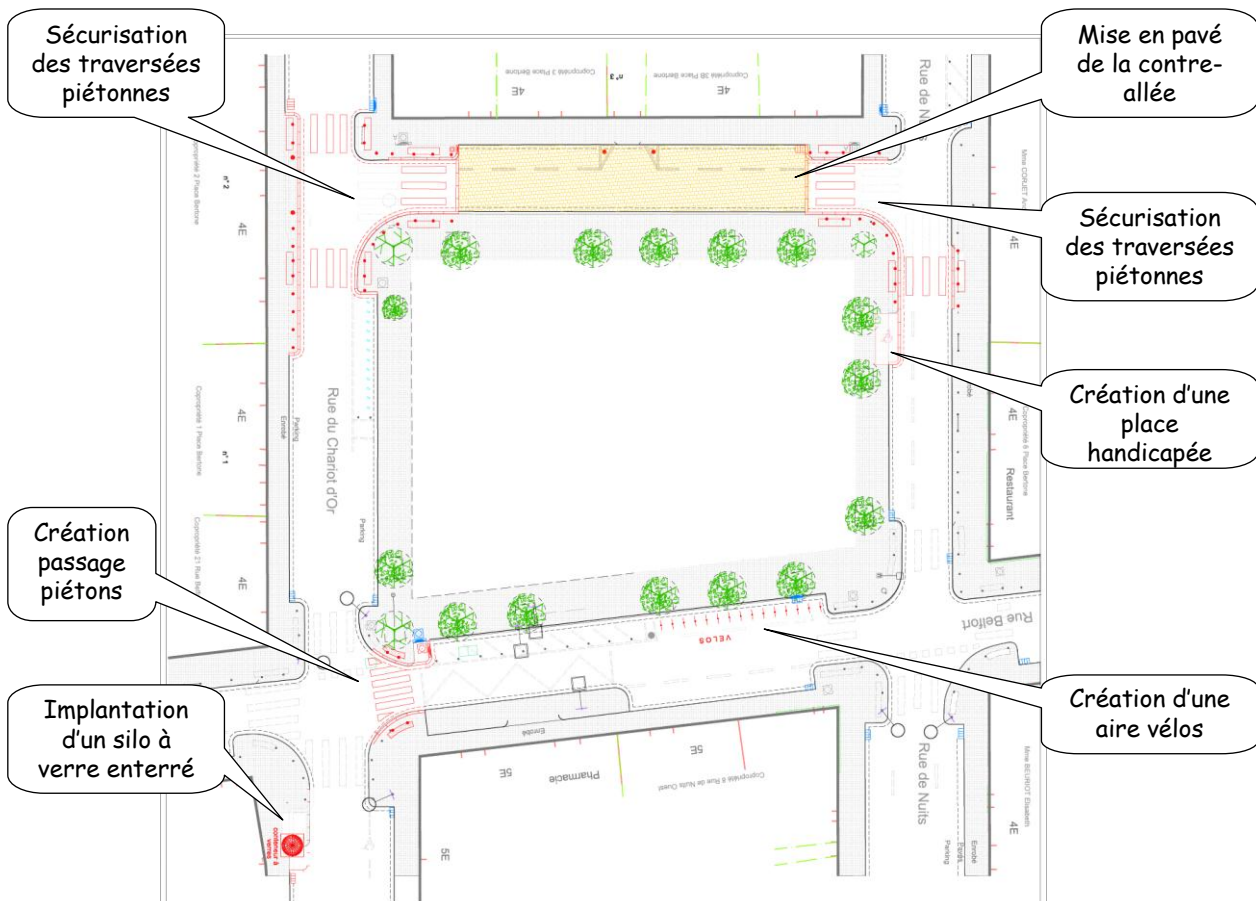
Forts de tous ces échanges, les élus ont choisi un projet d'aménagement global.

Ce projet s'oriente autour de quatre grandes thématiques : les usages, le partage de l'espace, la sécurité et l'embellissement.

La présentation du projet final se fait en deux temps :

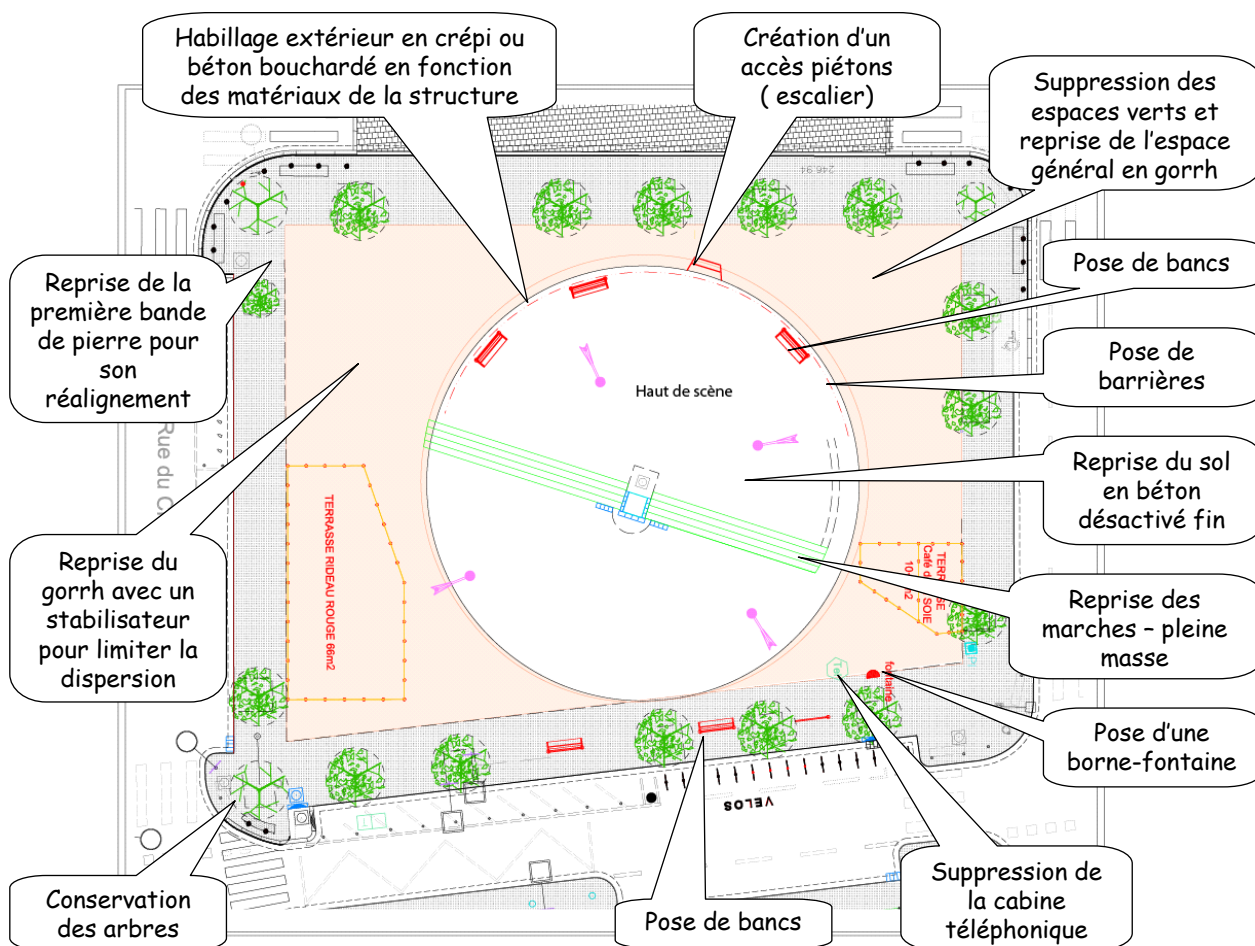
1. les aménagements extérieurs :

- sécurisation des traversées piétonnes rue Chariot d'Or et rue de Nuits (angle contre-allée de la place Bertone)
- mise en pavé de la contre-allée de la place Bertone
- création d'une place handicapée côté rue de Nuits
- création d'une aire vélos côté rue de Belfort dans la continuité de l'aire motos.
- création de la traversée piétonne nord de l'intersection Chariot d'Or/Belfort
- implantation d'un silo à verre enterré rue du Chariot d'Or à hauteur de l'intersection avec la rue de Belfort



2. les aménagements intérieurs :

- maintien de la partie surélevée (scène) qui conserve l'esthétique générale de la place
 - suppression des espaces végétalisés actuellement en place et extension du sol en gorrh
 - installation de bancs (3 sur le haut de scène et 3 ou 4 bancs entre les arbres côté Belfort)
 - la partie surélevée sera reprise en mettant du béton désactivé fin
 - reprise des escaliers en supprimant le plaquage actuel et en mettant des marches pleines en béton
 - pose d'une borne-fontaine à proximité de l'intersection rue de Belfort/rue de Nuits
 - suppression de la cabine téléphonique qui s'avère peu utilisée
 - conservation des arbres présents dans les traversées piétonnes
 - reprise du gorrh de l'ensemble de la place avec un stabilisateur pour limiter la dispersion de ce dernier en période de pluie
 - reprise de la première bande de pierre qui entoure le gorrh pour réaligner/réajuster avec le gorrh de la place
 - suite à la suppression des espaces verts, il est nécessaire d'habiller l'extérieur de la scène en crépi ou béton bouchardé en fonction des matériaux actuels qui constituent cette scène
 - création d'un escalier pour descendre de la scène côté contre-allée
 - pose d'un linéaire de barrières sur le haut de scène pour des raisons de sécurité
 - les lampadaires (positionnement sur la place et type de mobilier) seront étudiés par le service concerné
- Le plan présente des terrasses de superficie actuellement en application sans aucune extension.



Les travaux auront lieu à partir du mois d'octobre pour une durée de deux mois avec une diminution du stationnement temporairement et de petites coupures de circulation.

QUESTIONS :

- Commerce du Vin d'anges : le maire s'est engagé pour que les nouveaux commerces aient une terrasse sur la place
-> *Le maire ne s'est pas engagé à une création automatique de terrasses mais au maintien des surfaces existantes. Chaque demande est étudiée finement avec les services de la ville à chaque nouvelle saison. S'il doit y avoir une nouvelle implantation commerciale, les établissements devront discuter entre eux pour la répartition des surfaces.*

- Combien de places de stationnement vont être supprimées par ce projet ?
-> *Une dizaine de places seront supprimées afin de sécuriser les traversées piétonnes.*

- Une participante a pu assister à la plupart des réunions sur cette thématique et trouve que ce projet répond à la plupart des demandes des riverains qu'elle a pu entendre.

- Est-ce que le silo à verre enterré va générer des nuisances sonores ?
-> *Comme pour tous silos à verre, celui-ci fera un minimum de bruits lors d'un dépôt de verre et lors de son vidage.*

- Une participante regrette la suppression des espaces verts sans renouvellement d'espaces végétalisés
-> *Les arbres sont le principal espace vert de cette place et seront bien sûr préservés. Par ailleurs, nous avons demandé des jardinières à l'adjoint de la Ville de Lyon en charge des espaces verts pour compléter l'aménagement présenté ce soir.*

- L'association qui célèbre la mémoire de Marcel Bertone souhaite déplacer la place commémorative actuellement dans une impasse et faire la cérémonie de commémoration sur la place
-> *Le maire est effectivement favorable à cette demande.*

- Etes-vous certains que la contre-allée a des pavés sous la couverture goudron ?
-> *Le service Voirie nous a confirmé cet élément.*

- Pour une participante, il est dommage d'avoir maintenu la circulation de la contre-allée
-> *Les précédents échanges nous ont amenés à maintenir cette circulation.*

- Est-ce que les arbres qui manquent seront replantés ?
-> *Pas pour le moment.*

- Est-ce que les arbres actuels vont être élagués ?
-> *Oui, le Grand Lyon a programmé une taille des branches en surnombre fin juillet.*

- Est-ce que l'aire vélos présentée s'ajoutera à celle qui a dernièrement été installée rue du Chariot d'Or ?
-> *L'aire dernièrement installée va être décalée rue de Belfort.*

- Il est demandé plus de bancs sur la place
-> *Nous pourrions étudier le rajout d'un ou deux bancs.*